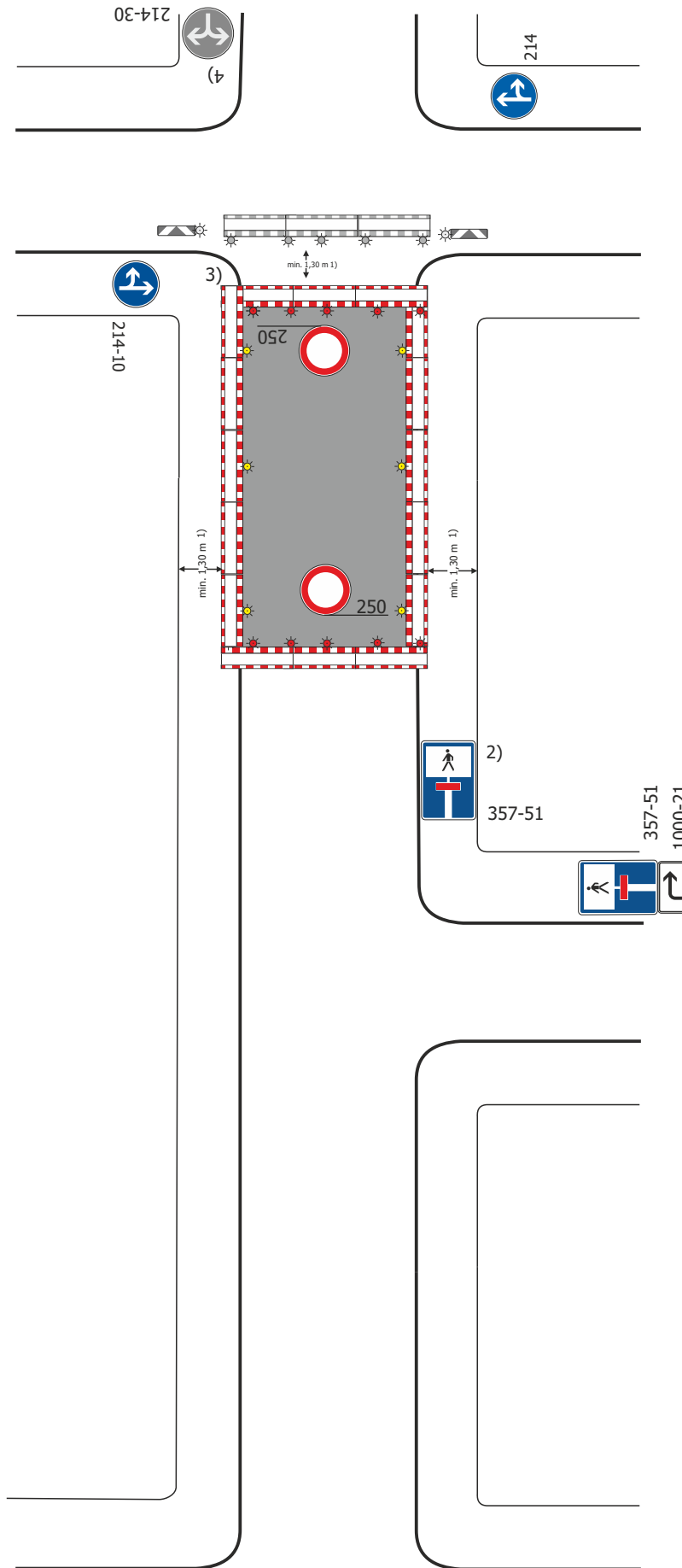


Regelplan B I/15

Sperrung einer Straße



- Einrichtung einer Umleitung
- Anpassung der vorhandenen Verkehrszeichen gemäß Eintragung

Querabsperungen
im Bereich der Arbeitsstelle durch Absperschrankengitter mit min. 5 einseitigen roten Warnleuchten

Längsabspernung zum Gehweg
durch Absperschrankengitter Warnleuchten gemäß Teil B, Abschnitt 2.4.3 Absatz 2

1) andere Breiten siehe Teil B, Abschnitt 2.4.2

- 2) Teilspernung erforderlich;
- Z 357
 - Z 357-50
 - Z 357-51
 - Z 357-52

entsprechend der tatsächlichen Durchlässigkeit angeordnet
Aufstellung unmittelbar hinter dem Knotenpunkt

- 3) Absperschrankengitter mit mindestens 5 einseitigen roten Warnleuchten sowie doppelseitige Leitbaken mit doppelseitigen gelben Warnleuchten zwecks Herstellung eines Notgehweges angeordnet; die entsprechenden Warnleuchten unmittelbar am Baufeld entfallen

erforderliche Dimensionierung und Lage

gemäß beigefügtem Lageplan

gemäß Anzeichnung vor Ort geprüft und angeordnet

- 4) wegen LZA angeordnet

Reg.-Nr.: 2023B00966 Blatt: 1

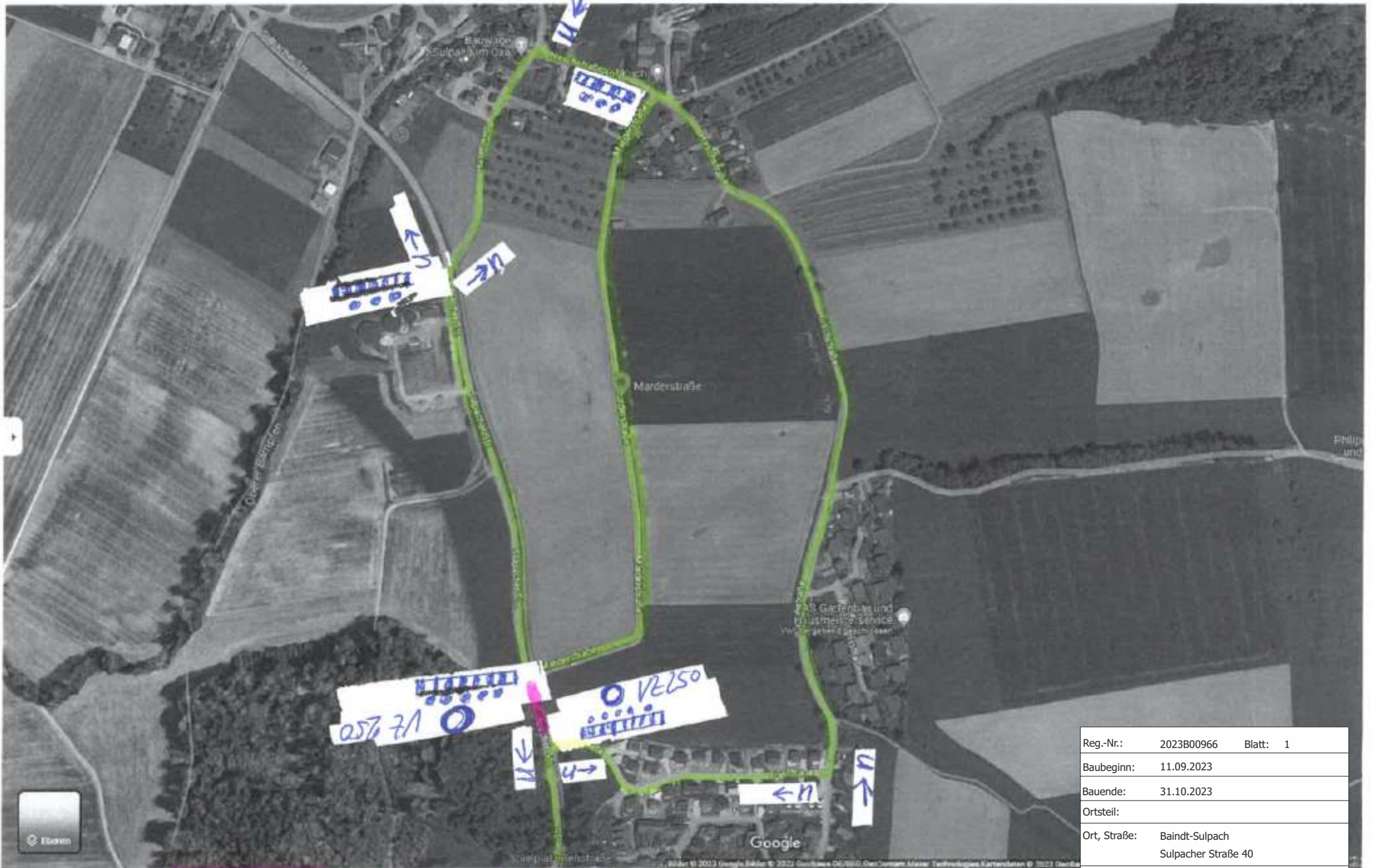
Baubeginn: 11.09.2023

Bauende: 31.10.2023

Ortsteil:

Ort, Straße: Baidnt-Sulpach
Sulpacher Straße 40

Firma: Zwisler GmbH



Vollsperrung

Umleitung

Reg.-Nr.:	2023B00966	Blatt: 1
Baubeginn:	11.09.2023	
Bauende:	31.10.2023	
Ortsteil:		
Ort, Straße:	Baindt-Sulpach Sulpacher Straße 40	
Firma:	Zwisler GmbH	